

# Catalunya, una aposta pel comerç de proximitat



Generalitat de Catalunya  
**Departament d'Empresa  
i Ocupació**

Josep Maria Recasens  
Director General de Comerç

# ÍNDEX

- ✓ Model català de comerç
- ✓ Resistència del model
- ✓ Acció de la Generalitat

# MODEL CATALÀ DE COMERÇ



## MODEL CATALÀ DE COMERÇ

---

El model català de comerç es basa en quatre àmbits: el servei a la ciutadania, la lliure i lleial competència entre operadors, una oferta inserida al teixit urbà i la participació del comerç en la vida social.

CIUTADANS

EMPRESSES

ENTORN

SOCIETAT



# MODEL CATALÀ DE COMERÇ

---

## CIUTADANS

### Proximitat

Densitat comercial

Diversificació d'oferta

Qualitat de servei

## EMPRESSES

## ENTORN

## SOCIETAT



### Comerç al detall a Catalunya:

Empreses = **75.983**      Ocupats = **308.300 (+ 5,9% interanual)**

Establiments = **95.777**      Sup. de venda = **10'7 milions de m<sup>2</sup>**

# MODEL CATALÀ DE COMERÇ

## CIUTADANS

Proximitat

**Densitat comercial**

Diversificació d'oferta

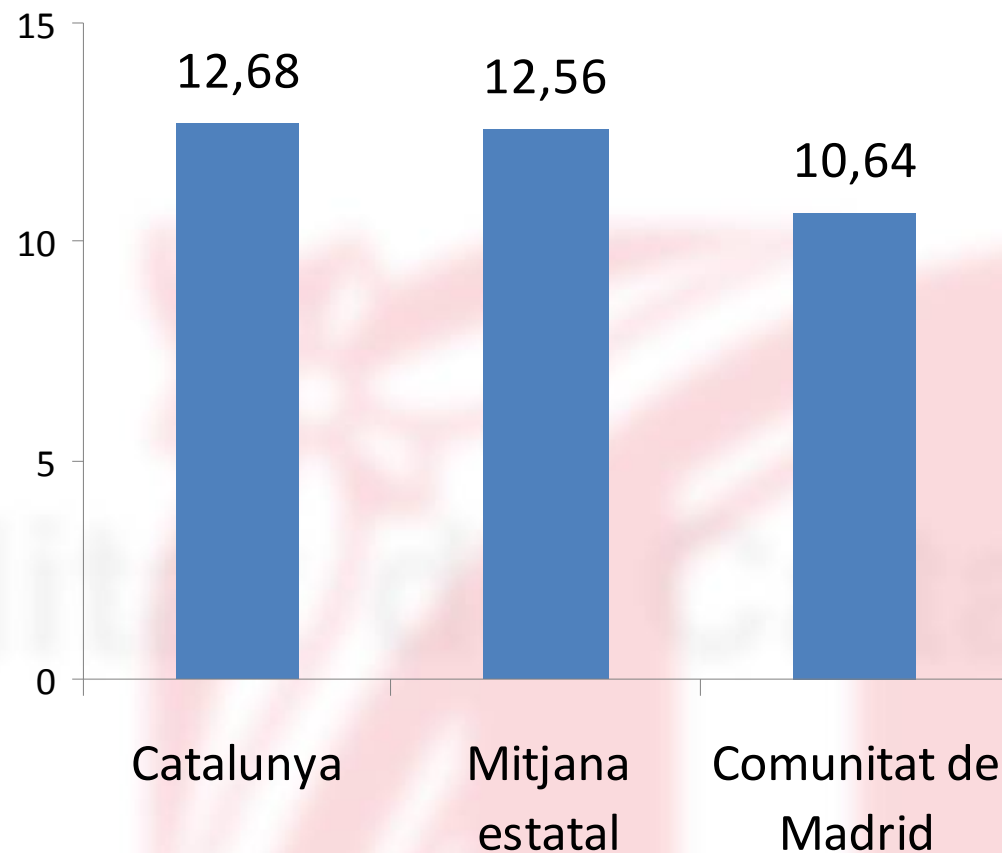
Qualitat de servei

## EMPRESSES

## ENTORN

## SOCIETAT

Densitat comercial  
(establiments / 1.000 hab.)



Font: INE / Directori Central d'Empreses

# MODEL CATALÀ DE COMERÇ

---

## CIUTADANS

Proximitat

Densitat comercial

**Diversificació d'oferta**

Qualitat de servei

## EMPRESSES

## ENTORN

## SOCIETAT



Oferta comercial a  
Catalunya

+ 90.000 botigues  
54 hipermercats  
1.534 supermercats  
983 superserveis  
233 autoserveis  
9 grans magatzems  
45 centres comercials  
85 superfícies especialitzades  
439 fires celebrades el 2013  
52 fires internacionals el 2013  
+ 170 mercats sedentaris  
572 mercats de marxants

Font: Direcció General de Comerç



# MODEL CATALÀ DE COMERÇ

---

## CIUTADANS

Proximitat

Densitat comercial

Diversificació d'oferta

**Qualitat de servei**

## EMPRESSES

## ENTORN

## SOCIETAT



*“Retail is detail”*

James Gulliver

*You magazine, 1988*



# MODEL CATALÀ DE COMERÇ

CIUTADANS

EMPRESSES

**Equilibri de formats**

Transparència i lleial  
competència

Projectes col·lectius

Innovació

ENTORN

SOCIETAT



# MODEL CATALÀ DE COMERÇ

---

CIUTADANS

EMPRESSES

Equilibri de formats

**Transparència i lleial  
competència**

Projectes col·lectius

Innovació

ENTORN

SOCIETAT



**Marc normatiu del comerç a  
Catalunya**

# MODEL CATALÀ DE COMERÇ

---

CIUTADANS

EMPRESSES

Equilibri de formats

Transparència i lleial  
competència

**Projectes col·lectius**

Innovació

ENTORN

SOCIETAT

Territorials:





# MODEL CATALÀ DE COMERÇ

CIUTADANS

EMPRESSES

Equilibri de formats

Transparència i lleial  
competència

**Projectes col·lectius**

Innovació

ENTORN

SOCIETAT

Sectorials:



CATALÀ | CASTELLANO

**Centre Interactiu del Peix**

VISITA AL CIP  
OBJECTIUS  
COM ARRIBAR  
ESCOLES

**Centre Interactiu del Peix, un espai innovador i sorprenent.**

El Centre Interactiu del Peix, el CIP, és un espai innovador especialitzat en el peix comercial impulsat pel Gremi de Majoristes de Peix de Barcelona i Província (GMP), amb la col·laboració de Mercabarna. El CIP ens mostra el camí que segueixen el peix i el marisc, des que es capturen fins que arriben a la taula de llars i restaurants.

La visita al CIP ens ajuda a saber més sobre el peix que mengem. Ens descobreix les varietats dels productes pesquers, les procedències d'arreu del món i l'aqüicultura. Ens mostra el port, la llotja, el Mercat Central del Peix de Mercabarna, els mercats municipals, les peixateries i els supermercats. I ens explica per què menjar peix és tan saludable a totes les edats.

Per a les escoles, el CIP es completa amb el programa educatiu Creix amb el Peix.

Qui som | Patrocinadors i Col·laboradors | El món del Peix | Sala de premsa | Notícies i activitats | Preguntes freqüents | Contacte

# MODEL CATALÀ DE COMERÇ

CIUTADANS

EMPRESSES

Equilibri de formats

Transparència i lleial  
competència

Projectes col·lectius

Innovació

ENTORN

SOCIETAT





# MODEL CATALÀ DE COMERÇ

---

CIUTADANS

EMPRESSES

ENTORN

**Ciutats compactes**

Centres urbans vius

Reducció de la mobilitat

Protecció del medi i del patrimoni

SOCIETAT





# MODEL CATALÀ DE COMERÇ

---

CIUTADANS

EMPRESSES

ENTORN

Ciutats compactes

**Centres urbans vius**

Reducció de la mobilitat

Protecció del medi i del patrimoni

SOCIETAT



# MODEL CATALÀ DE COMERÇ

CIUTADANS

EMPRESSES

ENTORN

Ciutats compactes

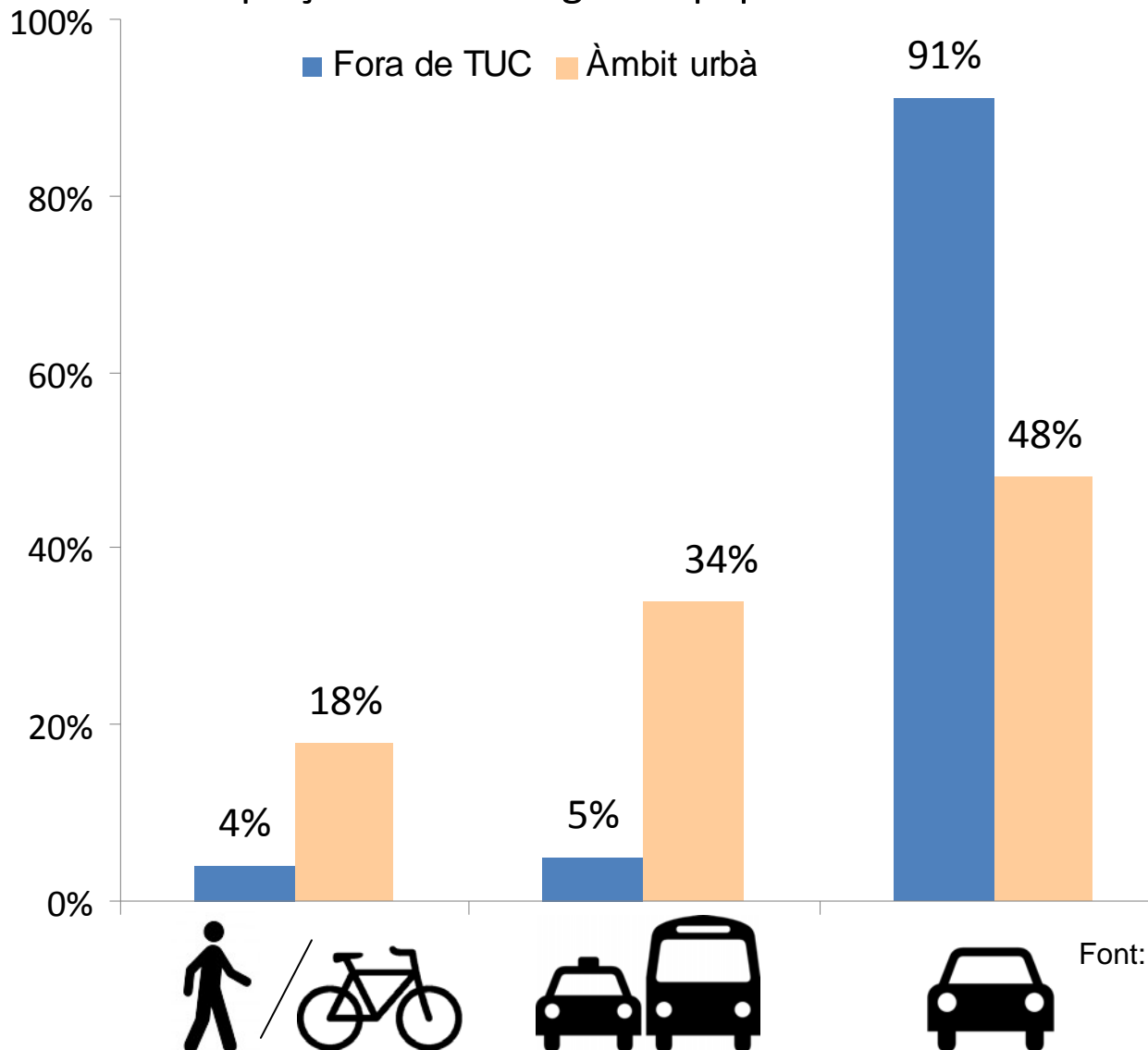
Centres urbans vius

**Reducció de la mobilitat**

Protecció del medi i del patrimoni

SOCIETAT

Desplaçaments a un gran equipament comercial



Font: DOYMO

# MODEL CATALÀ DE COMERÇ

---

CIUTADANS

EMPRESSES

ENTORN

Ciutats compactes

Centres urbans vius

Reducció de la mobilitat

**Protecció del medi i del patrimoni**

SOCIETAT



# MODEL CATALÀ DE COMERÇ

CIUTADANS

EMPRESSES

ENTORN

SOCIETAT

## Foment de l'ocupació

Professionalització

Productes de proximitat

Convivència i seguretat

Ocupats en el comerç al detall a Catalunya (milers)



Font: Idescat / EPA



# MODEL CATALÀ DE COMERÇ

---

CIUTADANS

EMPRESSES

ENTORN

SOCIETAT

Foment de l'ocupació

**Professionalització**

Productes de proximitat

Convivència i seguretat



# MODEL CATALÀ DE COMERÇ

---

CIUTADANS

EMPRESSES

ENTORN

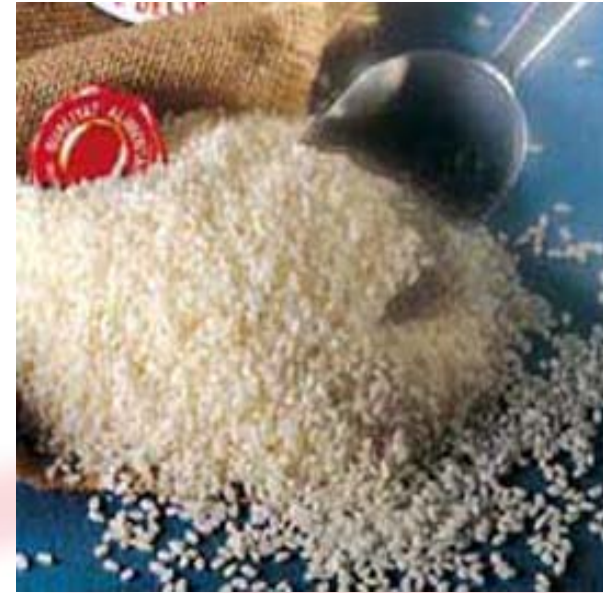
SOCIETAT

Foment de l'ocupació

Professionalització

**Productes de proximitat**

Convivència i seguretat





# MODEL CATALÀ DE COMERÇ

---

CIUTADANS

EMPRESSES

ENTORN

SOCIETAT

Foment de l'ocupació

Professionalització

Productes de proximitat

**Convivència i seguretat**

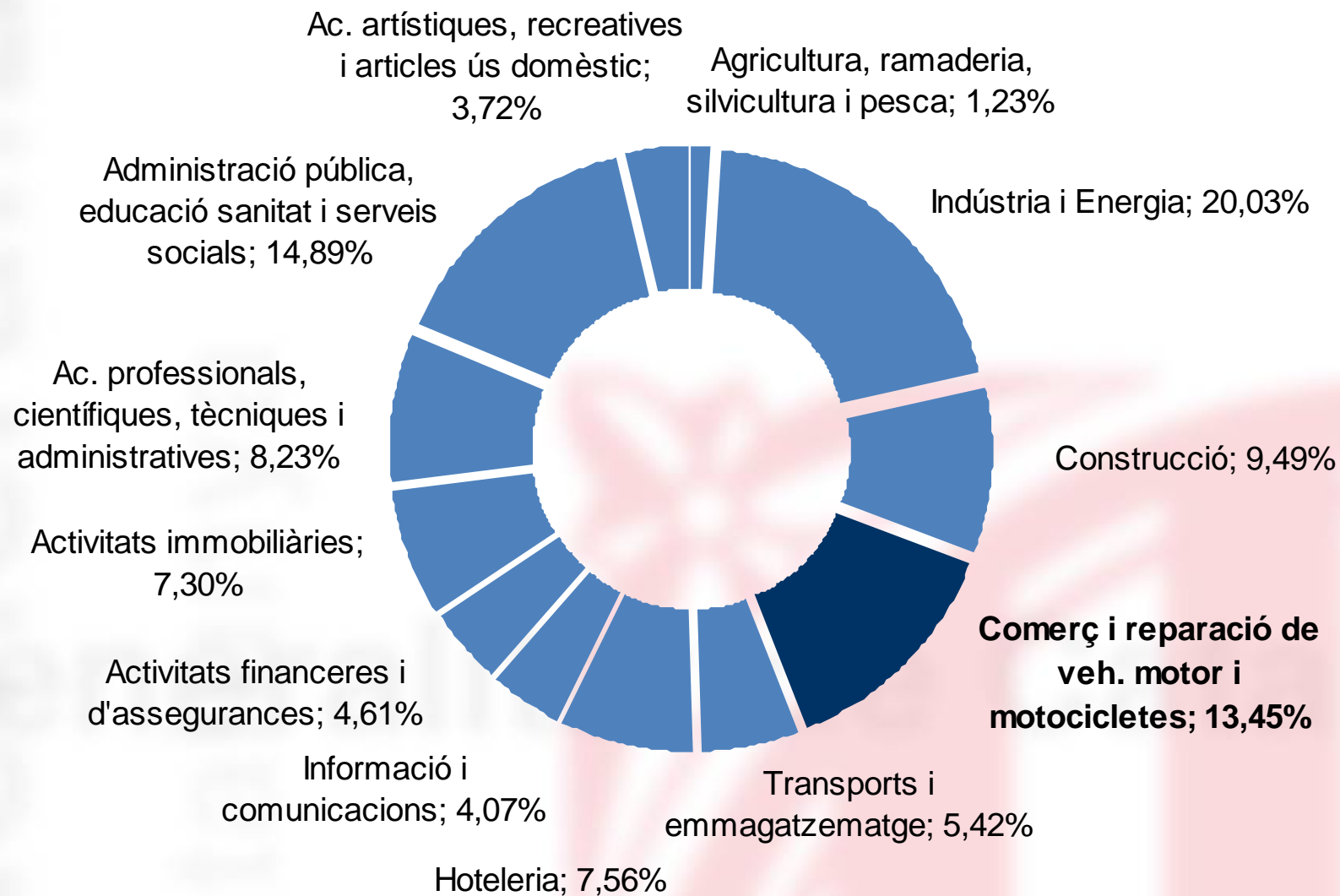


# LA RESISTÈNCIA DEL MODEL



## LA RESISTÈNCIA DEL MODEL

---



Font: Idescat. Comptes econòmics anuals

## LA RESISTÈNCIA DEL MODEL

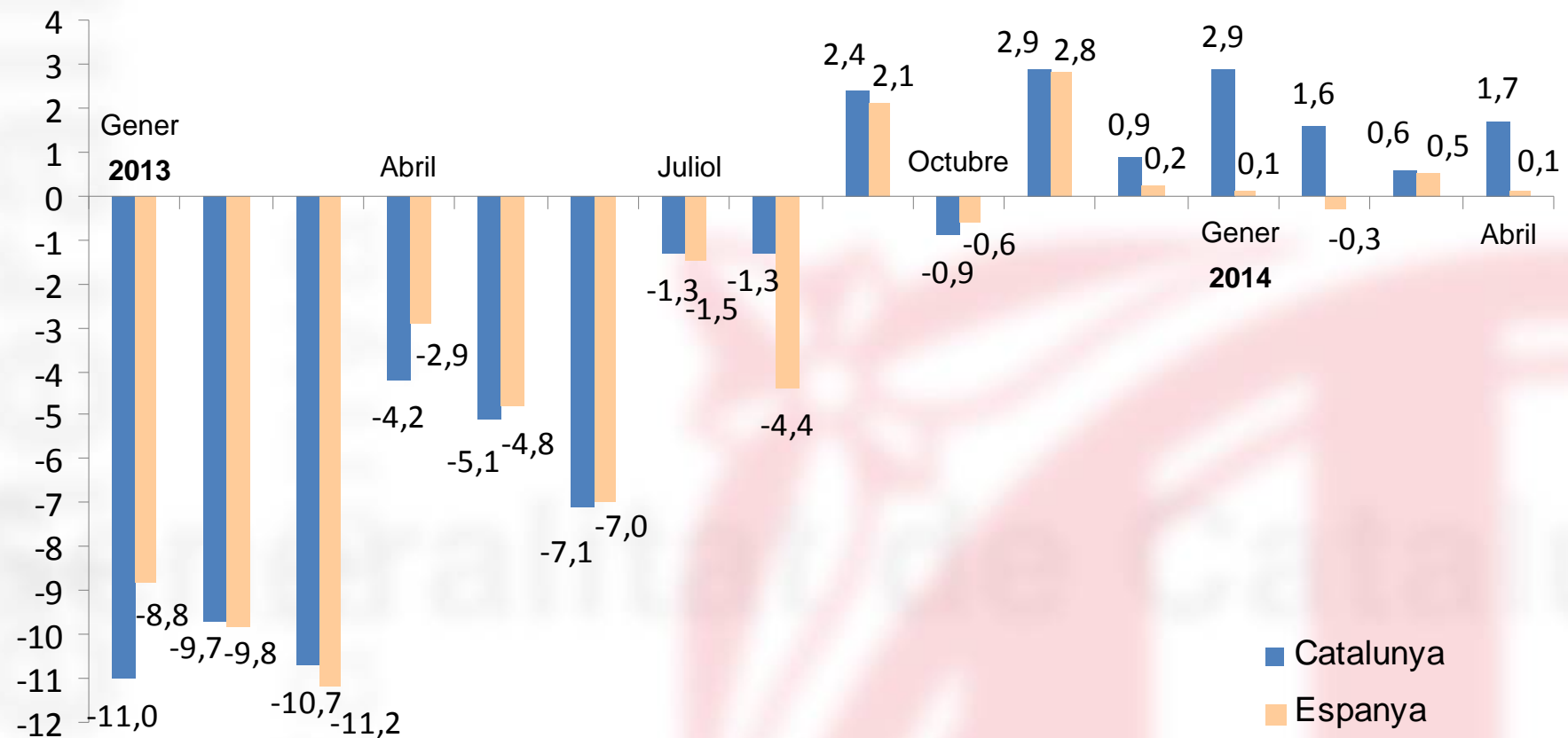
### Evolució d'empreses i establiments de comerç al detall

	2008	2013	Variació 08 - 13
<b>Empreses</b>			
Catalunya	84.006	75.983	-9,55%
Comunitat de Madrid	62.623	55.501	-11,37%
Estat espanyol	536.857	477.463	-11,06%
<b>Establiments</b>			
Catalunya	101.426	95.777	-5,57%
Comunitat de Madrid	75.608	69.082	-8,63%
Estat espanyol	645.198	592.172	-8,22%
<b>Densitat comercial (establiments / 1.000 hab.)</b>			
Catalunya	13,77	12,68	-7,92%
Comunitat de Madrid	12,06	10,64	-11,77%
Estat espanyol	13,98	12,56	-10,16%

Font: INE. Directori central d'empreses

## LA RESISTÈNCIA DEL MODEL

### Variació interanual de l'índex de vendes de comerç al detall (IVCD)



Font: INE / Idescat

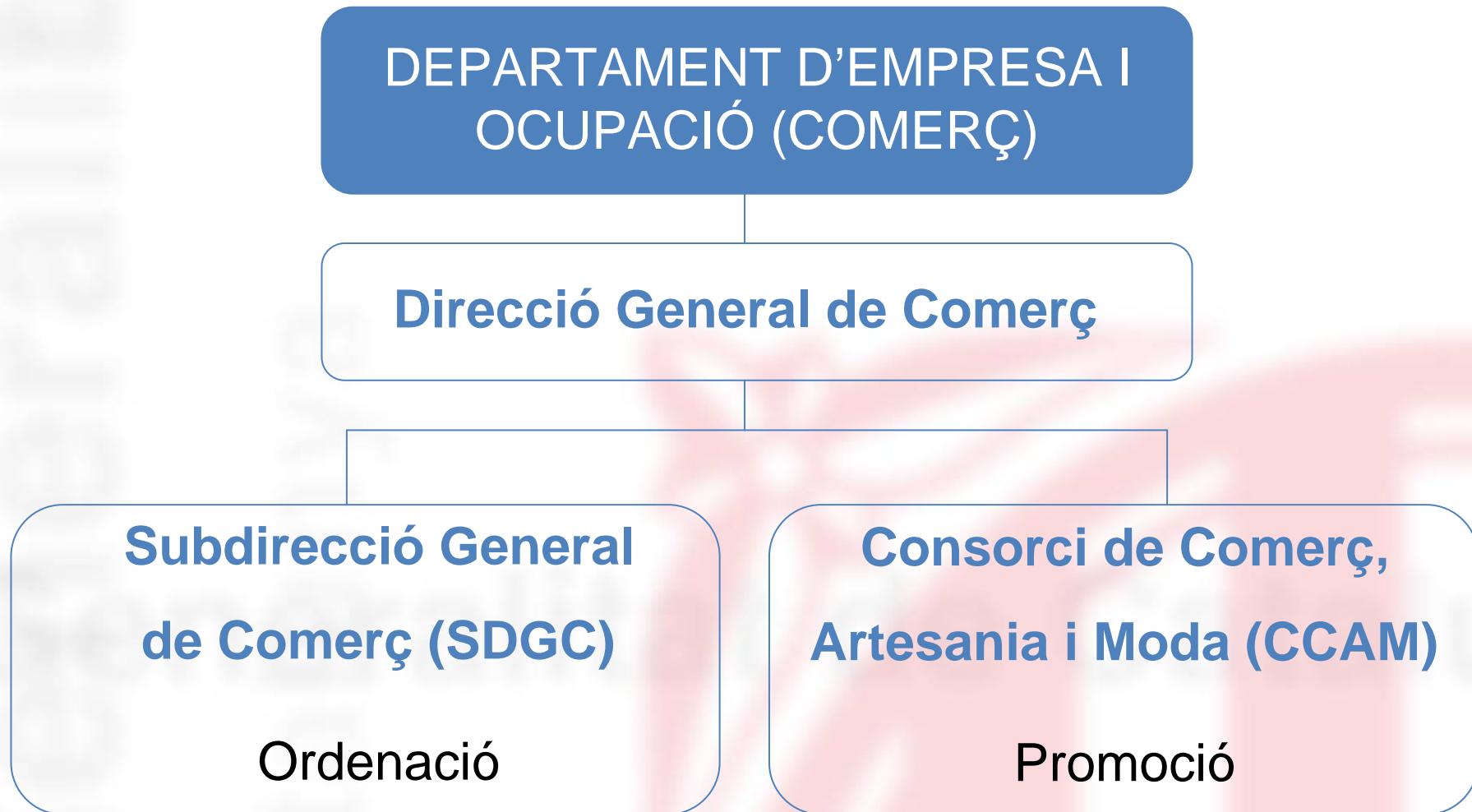
# ACTUACIONS DE LA GENERALITAT





## ACCIÓ DE LA GENERALITAT

---



## ACCIÓ DE LA GENERALITAT – ORDENACIÓ I

---

HIPERREGULACIÓ

NO REGULACIÓ

**REGULACIÓ EQUILIBRDA**

## ACCIÓ DE LA GENERALITAT – ORDENACIÓ II

---

**Normativa bàsica.** La seguretat jurídica dels operadors queda garantida per la regulació del concepte d'activitat, l'accés i requisits per al seu exercici, les modalitats de venda, les activitats de promoció, la prohibició de venda a pèrdua i/o la regulació dels terminis de pagament a proveïdors.

**Equipaments comercials.** Estableix els criteris d'implantació dels establiments prioritzant la seva localització dins de la trama urbana consolidada (TUC), atenent a les dimensions i a la singularitat dels productes comercialitzats.

**Horaris comercials.** Regula els festius d'obertura i el nombre màxim d'hores d'obertura, amb múltiples excepcions en funció de la situació de l'establiment o de l'oferta.

# ACCIÓ DE LA GENERALITAT - PROMOCIÓ I

---

## Programes d'incentius del CCAM. Any 2014

**Programa 1.** Participació a fires, salons i passarel·les

**Programa 2.** Foment del comerç de proximitat associat

**Programa 3.** Dinamització de zones d'alta concentració comercial

**Programa 4.** Actuacions innovadores d'associacions

**Programa 5.** Foment sectorial

**Programa 6.** Centrals de compres

**Programa 7.** Transmissió d'empreses de comerç, serveis, artesanía i moda en funcionament **“NOU”**

**Programa 8.** Creació de l'e-Commerce per a l'establiment de venda presencial **“NOU”**

# ACCIÓ DE LA GENERALITAT - PROMOCIÓ II

---

## Ajuts en forma de garantia en col·laboració amb l'ICF

**Dotació, 2014:** 24 milions d'euros

**Beneficiaris:** autònoms, microempreses i pimes

**Destinació:** circulat i/o inversió

### Condicions del préstec:

- ✓ 10.000 i 100.000 euros
- ✓ Cobertura: 70% del risc
- ✓ 5 anys (2 de carència)
- ✓ Interès: euríbor + màxim de 5,75%

## ACCIÓ DE LA GENERALITAT - PROMOCIÓ III

---

**Programa de formació Comerç On-line.** 8 sessions, 417 assistents.

**Programa d'assistència tècnica a empreses, associacions i ens locals.** 661 accions.

**Premis a la iniciativa comercial i als establiments centenaris.**

Participació en **“La Grossa de Cap d'Any”**.

Atorgament de 27 **diplomes de mestre artesà** i 324 **carnets d'artesà**.

Botiga **“Empremtes de Catalunya”**.

Celebració de la **Setmana de l'Artesania de Catalunya**.

Organització de dues edicions de la **080 Barcelona Fashion** (gener / juliol).

**Programes d'acompanyament** a nous dissenyadors i empreses.

Exposició **“Barcelona, 50 anys de prêt à porter”**.





**Generalitat  
de Catalunya**

[www.gencat.cat](http://www.gencat.cat)



Generalitat de Catalunya  
**Departament d'Empresa  
i Ocupació**